

AGS



ISO 11901-3 VDI 3003 Part 3

This gas spring series includes the models compliant with automotive standards /
Bu sayfadaki gazlı yaylar aşağıdaki otomotiv standartlarını karşılamaktadır

BMW	B2 4005	Nissan	K 32 H
FCA	075.90.60	PSA	E24.54.815.G
Ford	W-DX35-6204	VW	39D 997
MB	B8 3180 220 000 004		

350~2400

COMPACT POWER

COMPACT HEIGHT



AGS series nitrogen gas springs are highly appreciated in the automotive industry thanks to the compact dimensions, the fixing and linking possibilities. With the AGS series nitrogen gas springs, Bordignon now ensures a great interchangeability and a superior reliability. AGS series nitrogen gas springs are self-lubricated.

AGS serisi nitrojen gazlı yaylar, kompakt boyutları, montaj ve bağlantı olanakları sayesinde otomotiv endüstrisinde büyük beğeni topluyor. AGS serisi gazlı yaylar ile Bordignon artık mükemmel bir değiştirilebilirlik (uyumluluk) ve üstün bir güvenilirlik sağlıyor. AGS serisi nitrojen gazlı yaylar kendinden yağlamalıdır.

Piston rod surface roughness Ra - 0.02 µm
surface µ-hardness - 800 HV

Piston kolu yüzey pürüzlülüğü Ra - 0,02 µm
yüzey µ-sertliği - 800 HV

Wiper ring

Silecek halkası

Rod guide

Piston kolu kılavuzu

Rod seal

Piston kolu keçesi

Single-piece body construction

Tek parça monoblok yapısı

O-ring seal

O-ring

Non-return valve

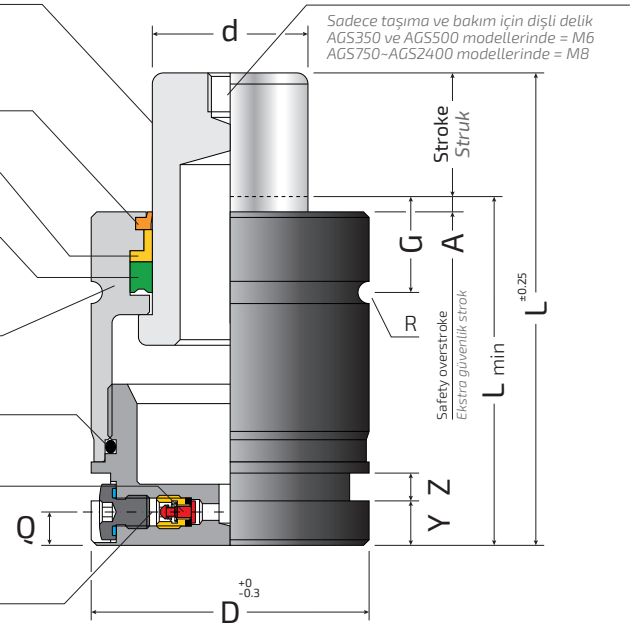
Tek taraflı valf

M6 side port (charging port)
(charge with nitrogen N₂ only)

M6 yan valf (doldurma valfi)
(sadece nitrojen N₂ kullanın)

Thread for transport and maintenance only
AGS350 and AGS500 models = M6
AGS750-AGS2400 models = M8

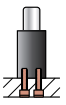
Sadece taşıma ve bakım için dişli delik
AGS350 ve AGS500 modellerinde = M6
AGS750-AGS2400 modellerinde = M8



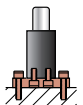
Technical notes / Teknik notlar

Important use instructions in the dedicated catalogue section.
Önemli kullanım talimatları özel katalog bölümünde.

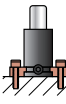
Fixing possibilities / Montaj olasılıkları



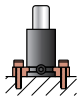
at the base
with screws
alt taraftan
vidalar ile



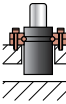
with base-plate
montaj plakası ile
BF, BFA, BFB
for AGS750 - AGS2400
AGS750 - AGS2400 için



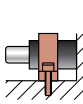
with half-flanges
yarım flanşlar ile
SF, SFA



with foot brackets
montaj braketler ile
ST, STA
for AGS500 - AGS2400
AGS500 - AGS2400 için

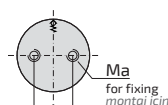


with collar flange
yaka flanş ile
FL, FLQ

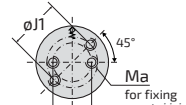


with front support
ön destek ile
FT, FTA
(Not for all AGS models)
(Bütün AGS modeller için değil)

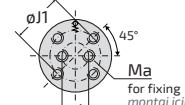
GAS SPRING BASE / GAZLI YAY TABANI



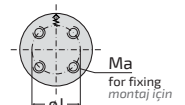
**AGS350, AGS750,
AGS1000**



AGS500



AGS1500

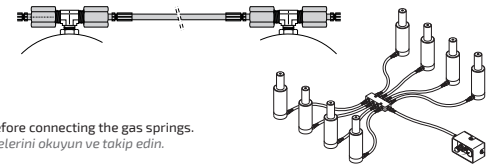


AGS2400

LINKING TO OPEN SYSTEM / BAĞLANTILI SİSTEMLER

Hoses Hortumlar	AGS350-AGS2400 (M6 side port / M6 yan valf)	
	ATM	ATNM
Gas spring-hose fittings Gazlı yay - hortum montajları	ARM	ARNM

ATTENTION! Follow the instructions in the "LINKED SYSTEM" section before connecting the gas springs.
DIKKAT! Gazlı yayları bağlamadan önce mutlaka "seri bağlantı" yönergelerini okuyun ve takip edin.



LINKING TO "OV SYSTEM" / "OV" SİSTEM İLE BAĞLANTI

AGS350-AGS2400 models are also available as "OV-version" (without valve, for direct connection to alternative manifold system).
See dedicated catalogue section.
AGS350-AGS2400 modelleri ayrıca "OV-versiyonu" olarak da mevcuttur (valfsiz, alternatif manifold sistemine doğrudan bağlantı için).
Katalogda ilgili bölüme bakın.



SAFETY PROTECTIONS / GÜVENLİK TEDBİRLERİ



UNCONTROLLED
RETURN SPEED /
KONTROLSUZ GERİ DÖNÜŞ



OVERSTROKE /
AŞIRI STROK



OVERPRESSURE /
AŞIRI BASINÇ

Model Model	MAX Stroke MAKS. Strok		D	d	G	A	R	Y	Z	Q	Ma	J	J1	bar (MPa)	daN	daN	Cycles per minute MAX	Gas volume	Weight	
	mm	mm															mm	mm	mm	mm
AGS350-10-A	10	40	50														570	300	0.006	0.19
13-A	13	43	56														570	230	0.007	0.20
16-A	16	46	62														580	190	0.009	0.21
19-A	19	49	68														580	160	0.011	0.22
25-A	25	55	80														580	120	0.015	0.24
32-A	32	62	94														590	90	0.019	0.26
38-A	38	68	106	32	16	12.5	2	1	4	4	6	M6 x 6 (2x)	20	-	180 (18.0)	360	590	80	0.022	0.28
50-A	50	80	130														590	60	0.029	0.32
63-A	63	93	156														590	50	0.037	0.36
75-A	75	105	180														590	40	0.044	0.40
80-A	80	110	190														590	40	0.047	0.42
100-A	100	130	230														590	30	0.059	0.49
125-A	125	155	280														610	25	0.074	0.58
AGS500-10-A	10	40	50														720	300	0.009	0.26
13-A	13	43	56														720	230	0.012	0.28
16-A	16	46	62														730	190	0.014	0.29
19-A	19	49	68														730	160	0.017	0.30
25-A	25	55	80														740	120	0.023	0.32
32-A	32	62	94														740	90	0.029	0.35
38-A	38	68	106	38	20	12.5	2	1	4	4	6	M6 x 6 (2x or 2x)	20	25	150 (15.0)	470	740	80	0.035	0.38
50-A	50	80	130														750	60	0.046	0.43
63-A	63	93	156														750	50	0.059	0.48
75-A	75	105	180														750	40	0.070	0.52
80-A	80	110	190														750	40	0.075	0.55
100-A	100	130	230														750	30	0.094	0.63
125-A	125	155	280														760	25	0.117	0.73
AGS750-10-A	10	42	52														1200	300	0.013	0.40
13-A	13	45	58														1230	230	0.017	0.42
16-A	16	48	64														1230	190	0.021	0.44
19-A	19	51	70														1250	160	0.025	0.45
25-A	25	57	82														1250	120	0.033	0.49
32-A	32	64	96														1250	90	0.042	0.53
38-A	38	70	108	45	25	16.5	2	1	4	4	6	M8 x 6 (2x)	20	-	150 (15.0)	740	1250	80	0.050	0.57
50-A	50	82	132														1250	60	0.066	0.64
63-A	63	95	158														1260	50	0.084	0.72
75-A	75	107	182														1260	40	0.100	0.79
80-A	80	112	192														1260	40	0.106	0.82
100-A	100	132	232														1260	30	0.133	0.95
125-A	125	157	282														1260	25	0.167	1.10
AGS1000-13-A	13	51	64														1540	230	0.02	0.57
16-A	16	54	70														1540	190	0.03	0.59
19-A	19	57	76														1560	160	0.03	0.61
25-A	25	63	88														1580	120	0.04	0.66
32-A	32	70	102														1580	90	0.05	0.71
38-A	38	76	114	50	28	17.5	3	2	8	5	6	M8 x 6 (2x)	20	-	150 (15.0)	920	1580	80	0.06	0.75
50-A	50	88	138														1580	60	0.08	0.84
63-A	63	101	164														1580	50	0.11	0.93
75-A	75	113	188														1580	40	0.13	1.02
80-A	80	118	198														1580	40	0.13	1.06
100-A	100	138	238														1600	30	0.17	1.21
125-A	125	163	288														1600	25	0.21	1.40
AGS1500-10-A	10	54	64														2220	300	0.03	0.96
13-A	13	57	70														2280	230	0.04	0.99
16-A	16	60	76														2300	190	0.05	1.02
19-A	19	63	82														2350	160	0.06	1.06
25-A	25	69	94														2390	120	0.08	1.12
32-A	32	76	108														2450	90	0.10	1.20
38-A	38	82	120	63	36	19	3	2	8	5	6	M8 x 6 (2x or 4x) (2x or 4x)	20	40	150 (15.0)	1530	2450	80	0.11	1.26
50-A	50	94	144														2500	60	0.15	1.39
63-A	63	107	170														2510	50	0.18	1.52
75-A	75	119	194														2530	40	0.22	1.65
80-A	80	124	204														2550	40	0.23	1.71
100-A	100	144	244														2580	30	0.29	1.92
125-A	125	169	294														2640	25	0.35	2.24
AGS2400-16-A	16	61	77														3800	190	0.07	1.54
19-A	19	64	83														3850	160	0.08	1.58
25-A	25	70	95														3900	120	0.11	1.68
32-A	32	77	109														4000	90	0.14	1.79
38-A	38	83	121														4050	80	0.16	1.89
50-A	50	95	145	75	45	21	3	2.5	8	5	6	M8 x 6 (4x)	40	-	150 (15.0)	2385	4100	60	0.21	2.09
63-A	63	108	171														4100	50	0.26	2.30
75-A	75	120	195														4150	40	0.31	2.49
80-A	80	125	205														4200	40	0.33	2.57
100-A	100	145	245														4200	30	0.41	2.90
125-A	125	170	295														4200	25	0.51	3.28

All the gas spring models in this table are in accordance with Article 4.3 of the 2014/68/EU Pressure Equipment Directive (PED)

Bu tablodaki bütün gazlı yaylar "2014/68/EU" sayılı "Basınçlı Ekipman Şartnamesinin (PED)" 4.3 numaralı maddesine göre imal edilmişlerdir

"L-VERSION" (FOR LINKED SYSTEM) / "L-VERSİYON" (BAĞLANTILI SİSTEM İÇİN)

When the AGS gas springs are to be used in a linked system, make sure to order the "L-version" by adding "-L" after the gas spring code. The "L-version" gas springs are supplied already discharged and without valve, ready for the connection to linked system.

Example: "AGS1000-50-A-L"

AGS gazlı yaylar bağlantılı bir sistemde kullanılacaksa, gazlı yaylar kodundan sonra "-L" ekleyerek "L-versiyonu" sipariş ettiğinizden emin olun. "L-versiyonu" gazlı yaylar, boş olarak ve valf olmadan montaja hazır halde tedarik edilir.

Örnek: "AGS1000-50-A-L"



REPAIR KIT / TAMİR KİTİ

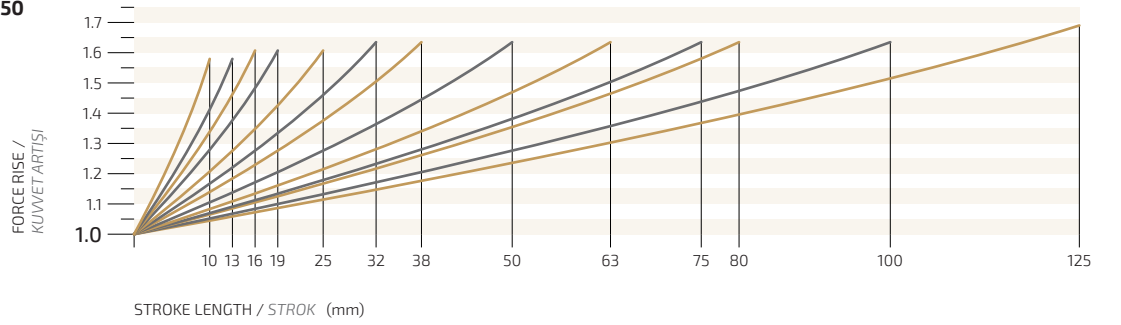
FORCE RISE VS. USED STROKE LENGTH CHARTS

SAĞLANAN KUVVET / KULLANILAN STROK GRAFİKLERİ

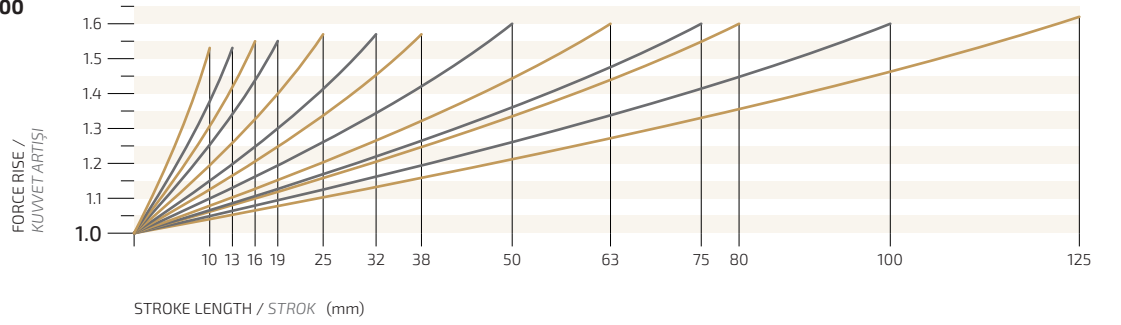
The force curves in the charts below are obtained from reference values measured in static conditions. The actual forces generated under use conditions may vary, since they depend on the specific parameters of the application, such as the working speed (cycles per minute).

Aşağıdaki tablolarda yer alan kuvvet eğrileri, statik koşullarda ölçülen referans değerlerden elde edilmiştir. Kullanım koşulları altında üretilen gerçek kuvvetler, çalışma hızı (çevrim/dakika) gibi uygulamanın özel parametrelerine bağlı olduklarından değişiklik gösterebilir.

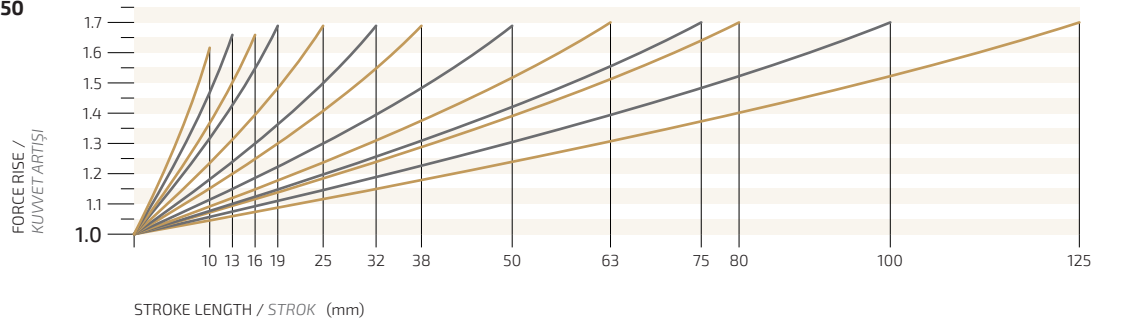
AGS350



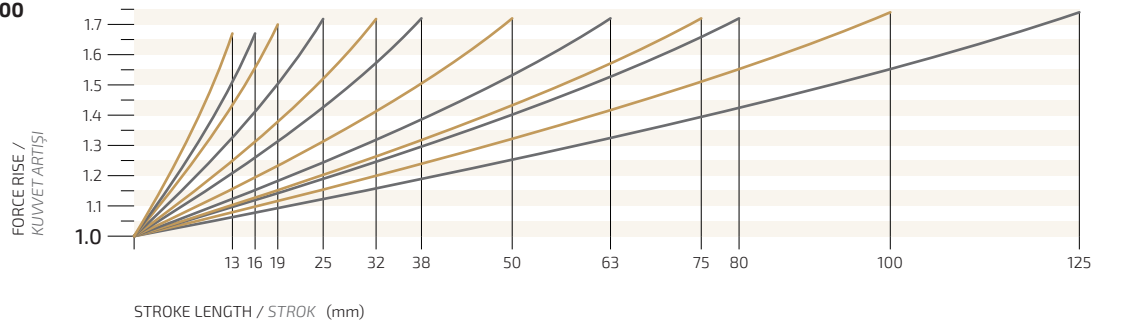
AGS500



AGS750



AGS1000



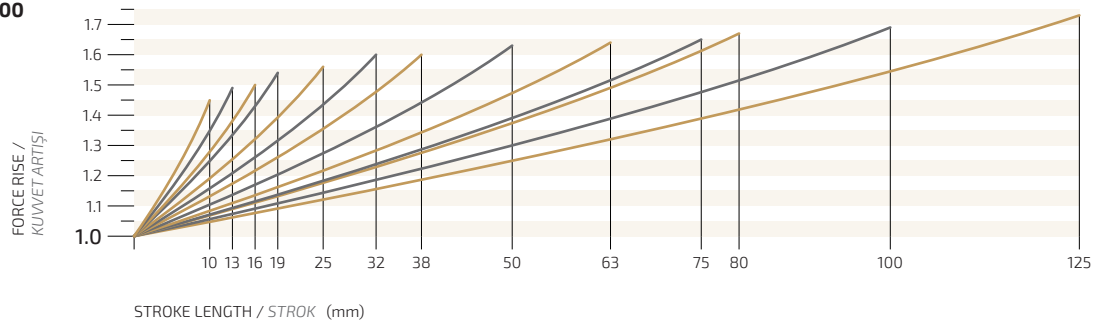
FORCE RISE VS. USED STROKE LENGTH CHARTS

SAĞLANAN KUVVET / KULLANILAN STROK GRAFİKLERİ

The force curves in the charts below are obtained from reference values measured in static conditions. The actual forces generated under use conditions may vary, since they depend on the specific parameters of the application, such as the working speed (cycles per minute).

Aşağıdaki tablolarda yer alan kuvvet eğrileri, statik koşullarda ölçülen referans değerlerden elde edilmiştir. Kullanım koşulları altında üretilen gerçek kuvvetler, çalışma hızı (çevrim/dakika) gibi uygulamanın özel parametrelerine bağlı olduklarından değişiklik gösterebilir.

AGS1500



AGS2400

